

FICHE TECHNIQUE

Version 2019

Tchaïka

Mise en scène : Natacha Belova et Tita Iacobelli

Interprétation : Tita Iacobelli
Musique : Simón González
Lumières : Christian Halkin et Franco Penalzoza
Régisseur : Franco Peñaloza
Production déléguée : Mons arts de la scène
Production General : Ifo Asbl

Durée du spectacle : 60 minutes



CONTACT THECHNIQUE

Franco Peñaloza : +32 486 545224 (wsp) email : fpenalozasoto@gmail.com

Compagnie Belova-Iacobelli

Production : Javier Chávez. +32 491 955 366 jchavez@ifoperator.be

Administration : Katja Belova. +32 479 309 371 katiabelova@ifoperator.be

EQUIPE EN TOURNÉE

- 1 Actrice
- 1 Régisseur du son
- 1 Régisseur de lumière et effets
- 1 Metteuse en scène

PLATEAU

Dimensions adaptables selon le lieu.

Ouverture au cadre de scène : 8.50 mètres minimum.

Profondeur de scène : 7 mètres minimum.

Hauteur sous perches : 5 mètres minimum.

Le sol : noir et doit permettre le roulement facile d'un fauteuil à roulette.

Signalez-nous s'il existe une pente.

Un rideau de fond noir. (DANS LE CAS DES BRIQUES DANS LE FONDS, LE RIDEAU N'EST PAS ENCESSAIRE)

Pendrillons noirs à l'allemande.

Nous avons besoin d'une perche de 2 mètres suspendue à l'aplomb du rideau (voir plan) pour suspendre notre rideau.

La Compagnie apporte la scénographie (rideaux blancs, table, fauteuil ...).

LUMIÈRES

À fournir par l'organisateur

Projecteurs : tous équipés de porte filtre, de cables de sécurité et de volets, couteaux.

30 circuits de 2 Kw

6 plans convexes 650 Watts

11 plans convexes 1Kw

7 découpes courte 1Kw (angle 30/53°)

4 Par64 CP62

1 quartz 1 kw asymétriques.

1 pupitre à mémoire avec patch électronique, permettant une visualisation des circuits et des séquences sur écran.

Gélatines :

lee 128/201/205/249/328

tape alu

La Compagnie apporte 4 machines à neige et 1 ventilateur à brancher sur des circuits gradués (voir plan) et un gobo.

SON

À fournir par l'organisateur

Console type numérique avec 2 effets (Reverbe et Delay)

FOH

La Compagnie apporte un ordinateur avec son logiciel de gestion son

Diffusion :

1 plan stéréo de façade adapté à la salle

1 plan de retours

Micro :

La Compagnie apporte 1 micro HF

Attention :

La régie lumières doit être à côté de la régie son, face à la scène, sans vitre.

LOGES

1 loge chauffée avec toilettes à proximité, miroir et éclairage de maquillage, eau plate. Les fruits et les noix.

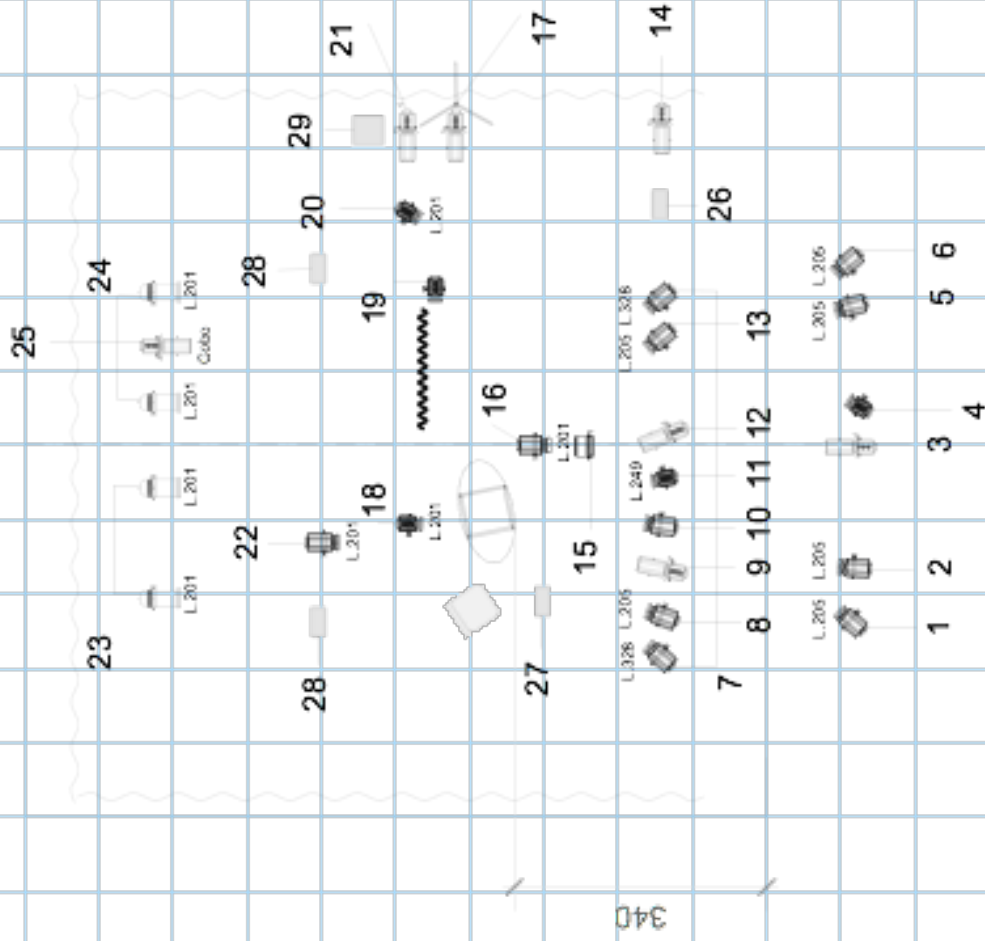
HORAIRES

Jour de la représentation : Le montage du spectacle nécessite trois services de 4 heures chacune. Deux techniciens sont nécessaires. Un technicien pour la lumière et un technicien pour le son. Le technicien de la lumière doit être dans les trois services de travail. Le technicien de son dans le premier et troisième service. Le Régisseur de la Cie. fera le spectacle. Démontage en 1 heure environs.

Merci de nous faire parvenir les plans techniques de vos installations, la liste exhaustive de matériel et les coordonnées de votre technicien responsable.

Cette fiche technique fait partie intégrante du contrat.

Merci de votre collaboration.



29 circuits 2Kw

- 5 x PC 650Watts
- 11 x PC 1 000Watts
- 7 x Découpe 750Watts
- 4 x Par64 CP62
- 1 x Quartz 1.000Watts
- 4 x Machine à neige
- 1 x Ventilateur

Amener par la Compagnie

Tchaïka

Compania Iacobelli-Belova

Franco Penaloza
 fpenalzasocio@gmail.com

Christian Halkin
 christian.halkin@gmail.com

Janvier 2019 échelle 1/100